

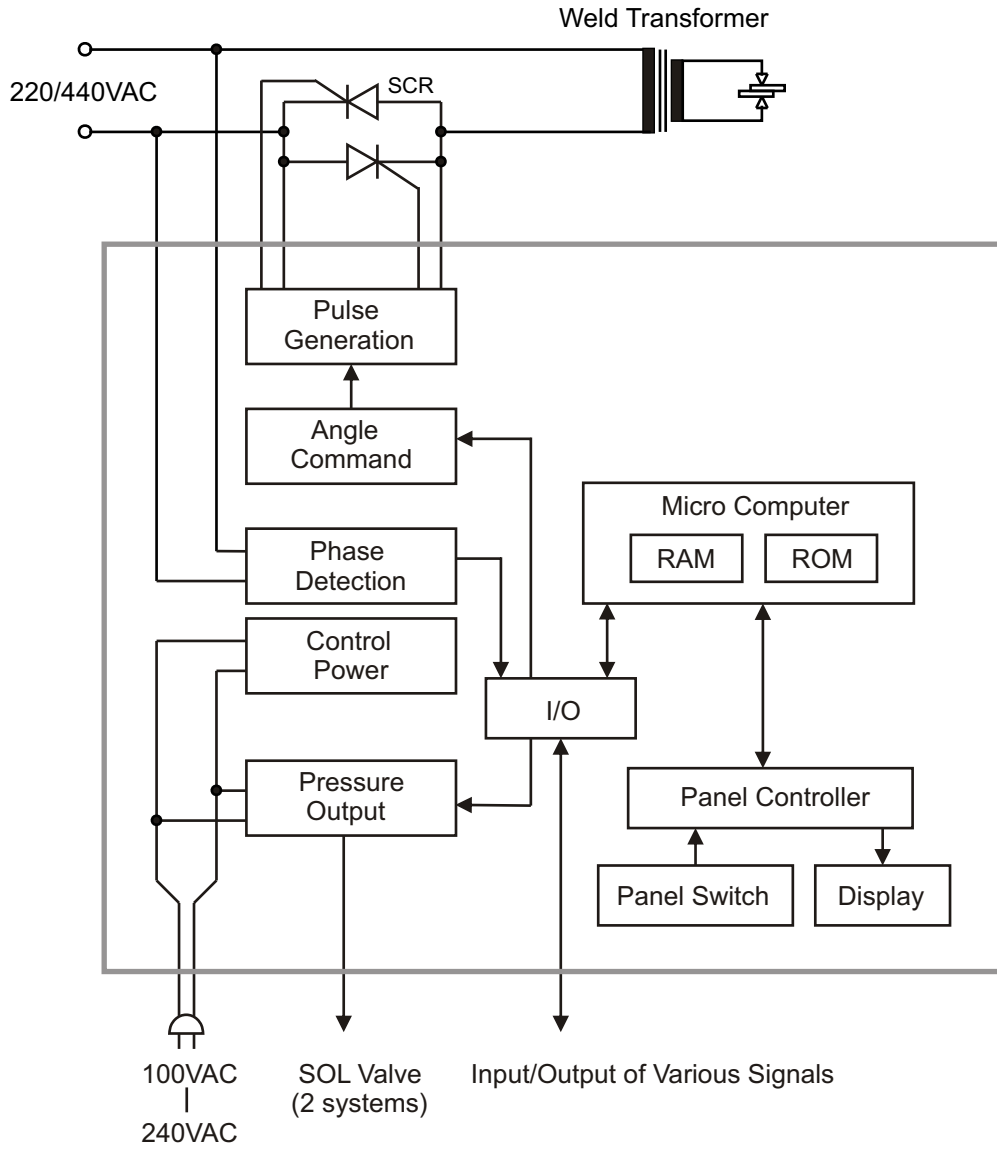
SM-24 Panel mounted Standard welding controls



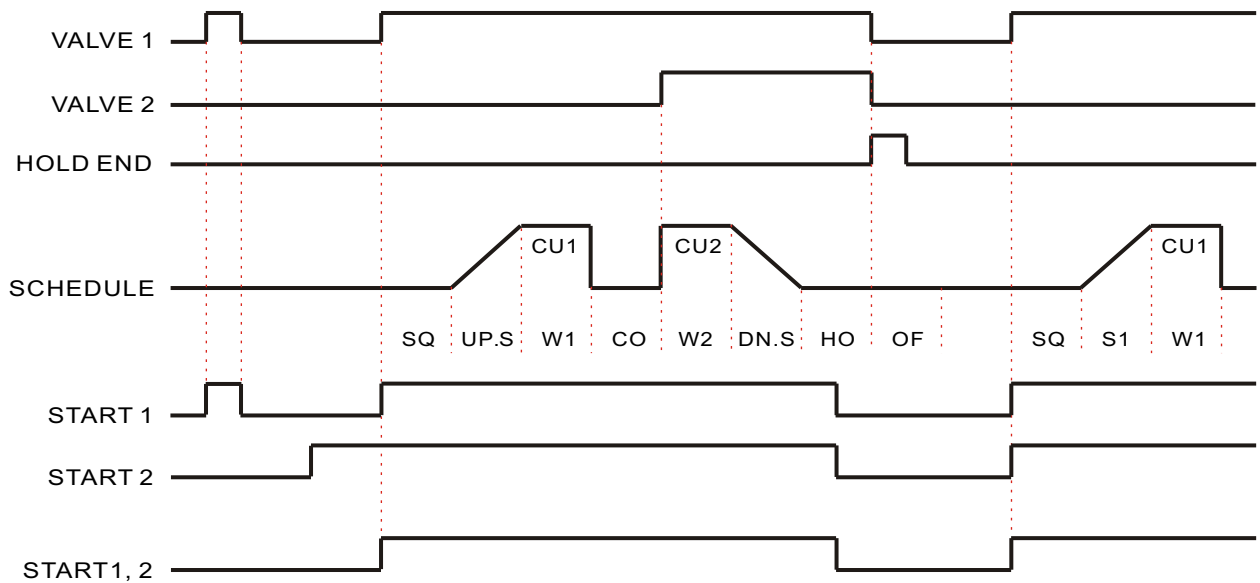
FORWEL

정격 및 사양

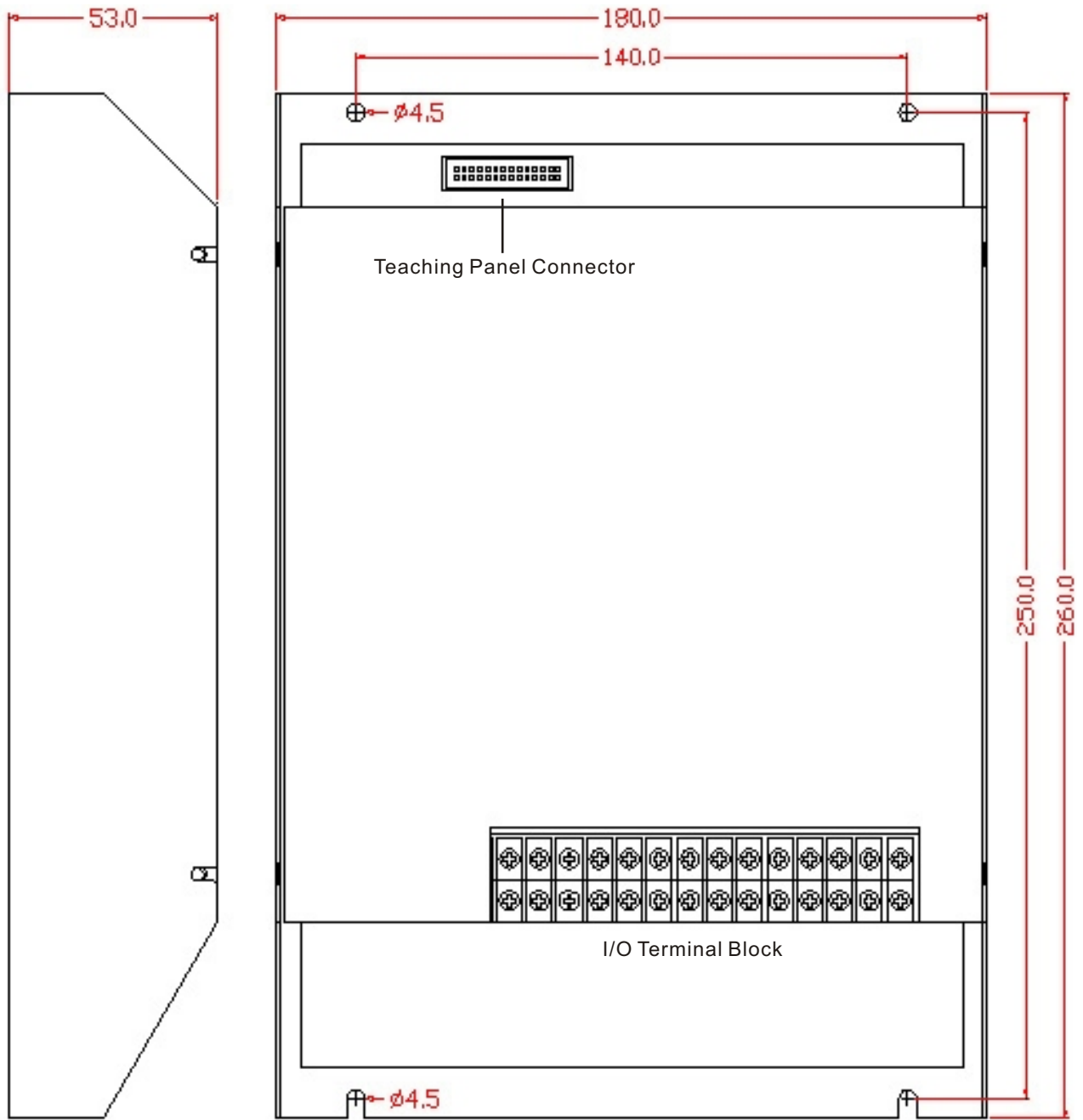
		SM-24V	SM-24H
용접전원		200~240VAC 혹은 380~480VAC	
제어전원		100~240VAC (Free Voltage)	
주파수		50/60Hz	
표시방식		7-Segment LED 표시방식	
동작모드		스포츠, 2-헤드 스포츠, 벳, 심&브레징	
용접 카운터		각각의 용접조건마다 9999 counts	
프로그램 파라메타	용접조건 (SCHEDULE)	0 ~ 9 schedules	
	가압시간 (SQUEEZE)	0 ~ 99 cycles	
	슬로프 1 (UP SLOPE)	0 ~ 9 cycles	
	용접시간 1 (WELD 1)	0 ~ 99 cycles	
	냉각시간 1 (COOL 1)	0 ~ 9 cycles	
	용접시간 2 (WELD 2)	0 ~ 99 cycles	
	슬로프 2 (DOWN SLOPE)	0 ~ 9 cycles	
	냉각시간 2 (COOL 2)	0 ~ 99 cycles	
	휴식시간 (OFF)	0 ~ 99 cycles	
	용접전류 1 (CURRENT 1)	0.0 ~ 99.9%	
	용접전류 2 (CURRENT 2)		
제어방식		싸이리스타(SCR)에 의한 위상 제어방식	
동작 모드 입력 스위치 (MODE 1, 2)		MODE 1, MODE 2	
기동 입력 스위치 (START 1, 2)		START 1, START 2	
온도 스위치 입력 (THERMO)		SCR 혹은 용접트랜스 온도 스위치	
용접완료신호 (HOLD END)		리레이 접점 출력, One Short (0.2 sec)	
가압신호 출력 (VALVE 1, 2)		VALVE 1, VALVE 2 제어전원 출력 (100~240VAC)	
데이터 보존		정전후 10년 이상	
사용온도		-10 ~ 55°C (단, 결빙되지 않은 상태)	
보존온도		-25 ~ 85°C (단, 결빙되지 않은 상태)	
사용습도		35% ~ 85% RH (단, 결빙되지 않은 상태)	
외형치수	Control Box	180mm(W) x 53mm(H) x 260mm(D)	
	Teaching Panel	81(W) x 15(H) x 255mm(D)	255(W) x 15(H) x 81mm(D)



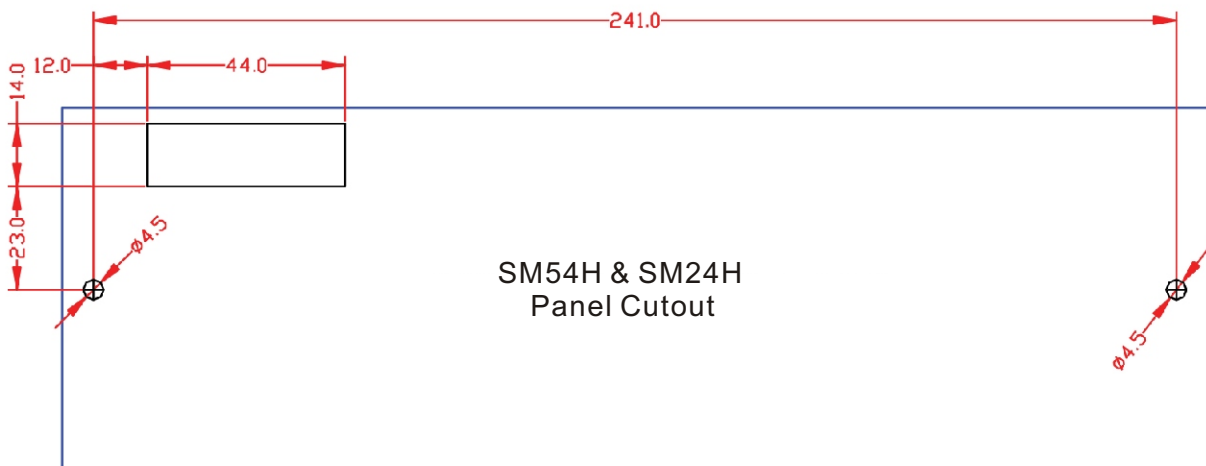
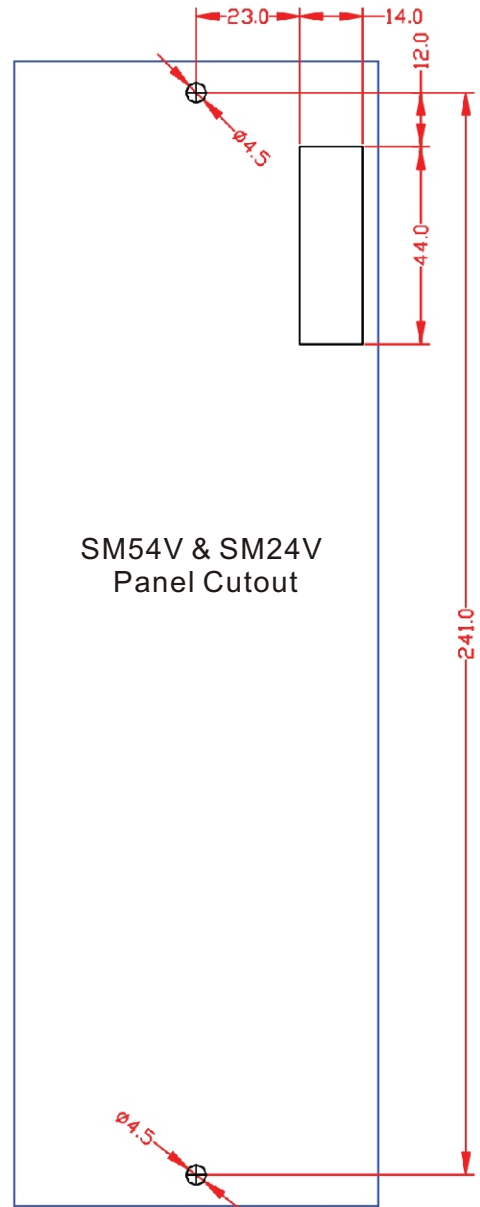
기본 타임 차트



콘트롤 박스(Control Box) 외형도



티칭 판넬(Teaching Panel) Cutout





Selection Table :

SM24V

제품명

SM24V : 수직형

SM24H : 수평형

- 제어전원 : 100~240VAC
- 용접전원 : 200~240VAC 혹은 380~480VAC
- 솔레노이드 밸브출력 : 제어전원