

# SK-24

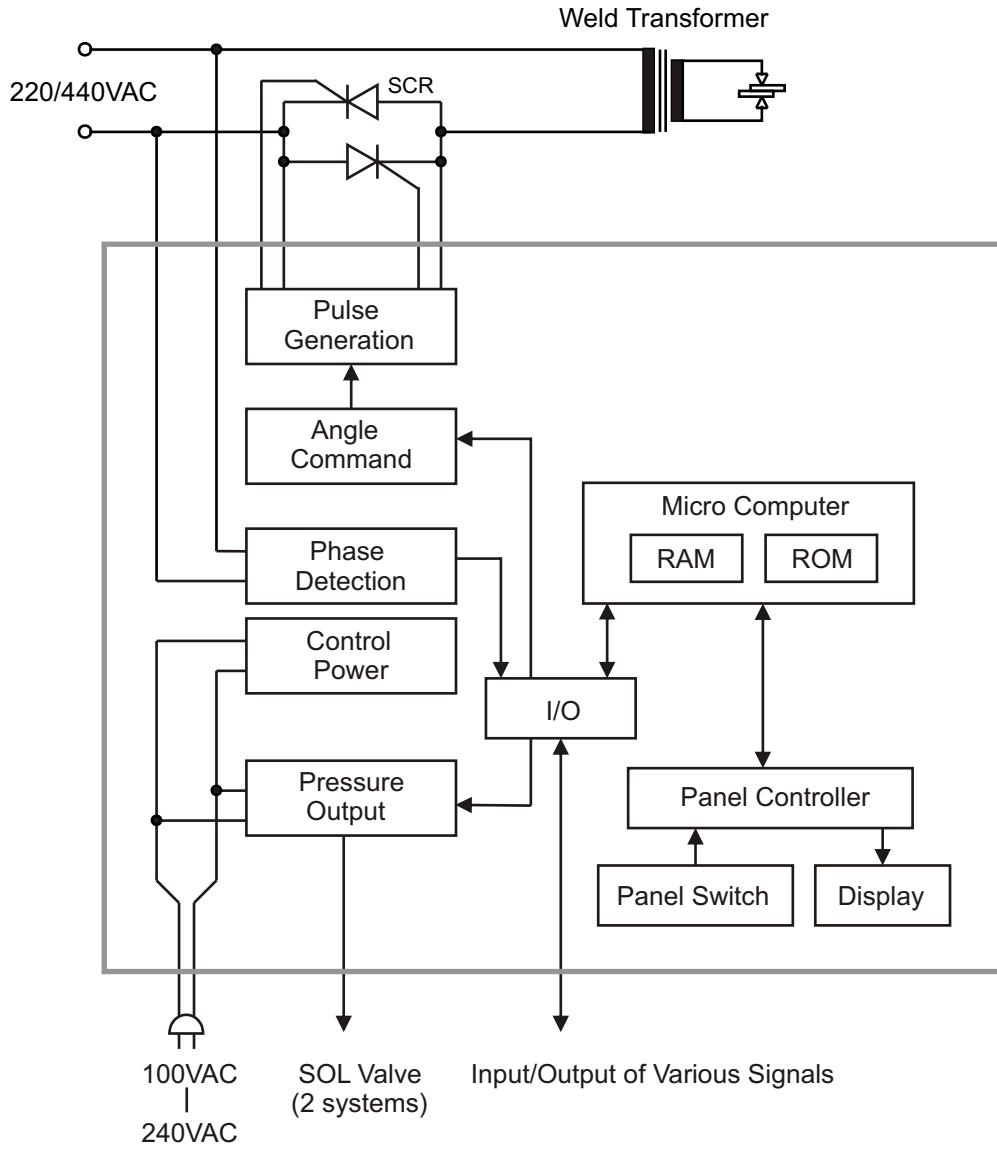
Micro-computer based  
Standard welding controls



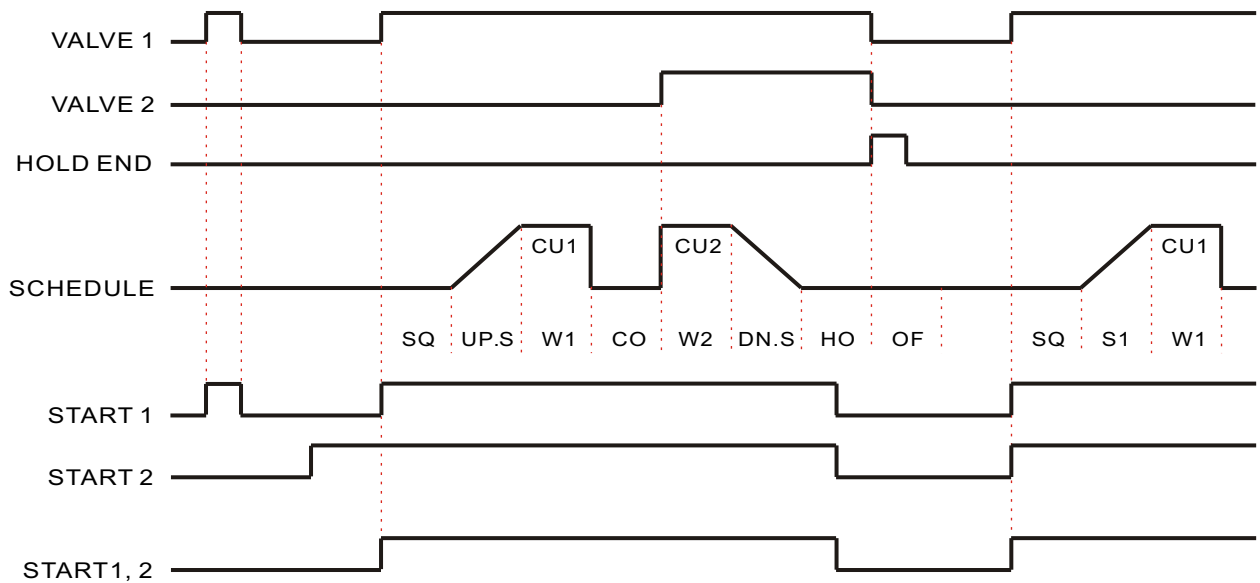
**FORWEL**

## 정격 및 사양

		SK-24V, SK-24H
용접전원		200~240VAC 혹은 380~480VAC
제어전원		100~240VAC (Free Voltage)
주파수		50/60Hz
표시방식		7-Segment LED 표시방식
동작모드		스포트, 2-헤드 스포트, 벳, 심&브레징
용접 카운터		각각의 용접조건마다 9999 counts
프로그램 파라메타	용접조건 (SCHEDULE)	0 ~ 9 schedules
	가압시간 (SQUEEZE)	0 ~ 99 cycles
	슬로프 1 (UP SLOPE)	0 ~ 9 cycles
	용접시간 1 (WELD 1)	0 ~ 99 cycles
	냉각시간 1 (COOL 1)	0 ~ 9 cycles
	용접시간 2 (WELD 2)	0 ~ 99 cycles
	슬로프 2 (DOWN SLOPE)	0 ~ 9 cycles
	냉각시간 2 (COOL 2)	0 ~ 99 cycles
	휴식시간 (OFF)	0 ~ 99 cycles
	용접전류 1 (CURRENT 1)	0.0 ~ 99.9%
	용접전류 2 (CURRENT 2)	
제어방식		싸이리스타(SCR)에 의한 위상 제어방식
동작 모드 입력 스위치 (MODE 1, 2)		MODE 1, MODE 2
기동 입력 스위치 (START 1, 2)		START 1, START 2
온도 스위치 입력 (THERMO)		SCR 혹은 용접트랜스 온도 스위치
용접완료신호 (HOLD END)		리레이 접점 출력, One Short (0.2 sec)
가압신호 출력 (VALVE 1, 2)		VALVE 1, VALVE 2 제어전원 출력 (100~240VAC)
데이터 보존		정전후 10년 이상
사용온도		-10 ~ 55°C (단, 결빙되지 않은 상태)
보존온도		-25 ~ 85°C (단, 결빙되지 않은 상태)
사용습도		35% ~ 85% RH (단, 결빙되지 않은 상태)
외형치수	SK-24V	85mm(W) x 260mm(H) x 207mm(D)
	SK-24H	260mm(W) x 85mm(H) x 207mm(D)



기본 타임 차트





## Selection Table :

### SK24V

#### 제품명

SK24V : 수직형

SK24H : 수평형

- 제어전원 : 100~240VAC
- 용접전원 : 200~240VAC 혹은 380~480VAC
- 솔레노이드 밸브출력 : 제어전원